

**Hiedanrannan pumppaamo**

Hiedanraitti 4, 33400 Tampere

Kaupunginosa 263  
Kortteli 9903  
Tontti 0000

Kaavan mukainen tontin käyttötarkoitus virkistysalue.  
Kaavassa sallittu 260 neliömetrin pumppaamorakennuksen rakentaminen alueelle.

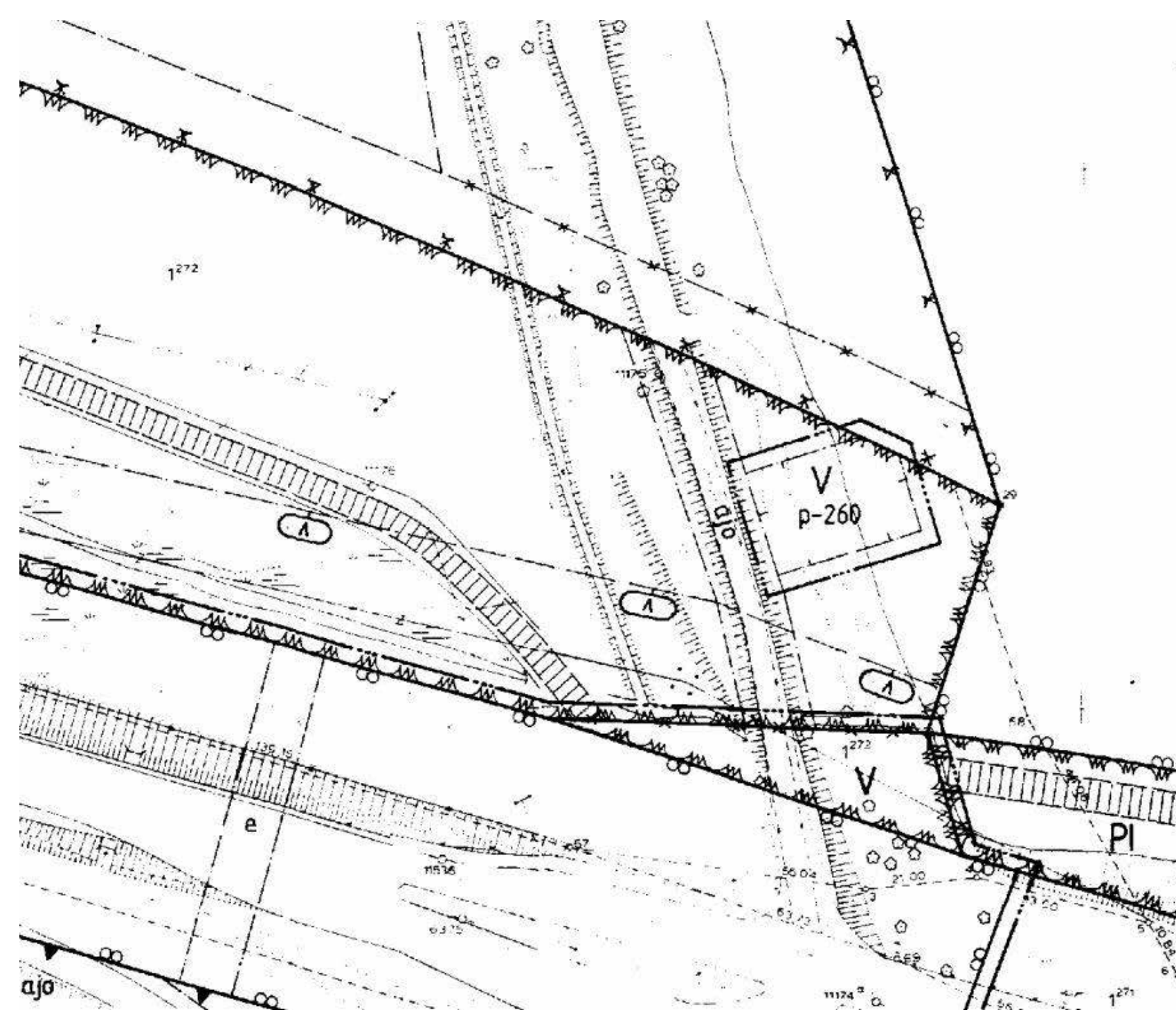
Uusi laajennus 119 m<sup>2</sup>  
Kerrosala 231 m<sup>2</sup>  
Bruttoala 260 m<sup>2</sup>  
Rakennusalueen rakennusoikeus 260 m<sup>2</sup>  
Nykyinen kerrosala 246 m<sup>2</sup>  
Laajennuksen kerrosala 119 m<sup>2</sup>  
Uusi kerrosala 365 m<sup>2</sup>

Rakennusoikeuden ylitys 119 m<sup>2</sup>  
Rakennusoikeuden ylitys prosentteina 100 %  
(Uusi rakennus sijoittuu kokonaisuudessaan rakennusalueen ulkopuolelle)

Pysäköinti  
- Ei pysäköintivaatimusta

Väestönsuoja  
- Ei väestönsuojavaatimusta (kerrosala <1500 m<sup>2</sup>)

Rakennus tehdään Suomen RakMk:n määräysten ja ohjeiden mukaisesti.



**Asemakaavamerkinnot**

- Virkistysalue.
- Kaupunkiku- tai sisäkaupunkialue suoja- ja näkösuojaluokka.
- Ravintola-alue.
- Ravintola-alue teollisuuslaitteiden varten.
- Yhdyskuntateknistä huoltotoimenpiteiden rakennusten ja laitosten alue. Alueella voidaan rakentaa vaativia teknisiä rakennuksia, mutta se ei saa sisältää jätteen polttolaitosta. Rakennuskerrosluokka on enintään 9900m<sup>2</sup>. Asuunotot eivät ole sallittuja. Piippujen vähimmäiskorkeudet ovat 50m maakoosuvoitto-ohdassa ja 12m kiinteän polttoaineen voittoluokassa. Laitoksen toiminnasta aiheutuva jätteen melu saa olla 100m:n päässä varustuksen voimiorakennuksen ulkopuolelta enintään 45dB(A) varustustilassa kokeilu- ja huolto-ajaksi. Laitoksen toiminnasta aiheutuva melu saa olla 100m:n päässä varustuksen voimiorakennuksen ulkopuolelta enintään 45dB(A) varustustilassa kokeilu- ja huolto-ajaksi. Laitoksen toiminnasta aiheutuva melu saa olla 100m:n päässä varustuksen voimiorakennuksen ulkopuolelta enintään 45dB(A) varustustilassa kokeilu- ja huolto-ajaksi. Laitoksen toiminnasta aiheutuva melu saa olla 100m:n päässä varustuksen voimiorakennuksen ulkopuolelta enintään 45dB(A) varustustilassa kokeilu- ja huolto-ajaksi.
- Metsäpeitteinen suojavyöhyke. Alue on istutettava metsäpeitteiseksi teollisuuden ja liikenteen suoja-alueeksi olemassa olevaa puustoa hyöksi käyttäen.
- Kaavassa oleva ulkopuolella oleva viiva, jota vahvistaminen koskee.
- Kaupunginosa raja.
- Korttelin, korttelinosa ja alueen raja.
- Eri kaavamerkinnot sisältävien alueiden välinen raja.
- Ohjeellinen eri kaavamerkinnot sisältävien alueiden välinen raja.
- Risti merkinnot päälle osittain merkinnän poistamisesta.
- Kaupunginosa nimi.
- Kadun ja puiston nimi.

- Rakennuksen vesikatkon yläosan korkeusaste.
- Rakennusala. Rakennusala enintään 260 kerrosalaneliömetrin suuruisia yksikerroksisia pumppaamorakennusta varten.
- Maanpäällinen tila. Alue, jolle voidaan rakentaa maanpäällinen olohuone, sijaitseva polttoaineväestö. Varustuksen käyttö on oltava enintään vuorokauden mittainen maanpäällisen tilan osana ja se tulee toteuttaa ympäristöön soveltuvin olosuhtein. Varustuksen ulkopuoliset alueet tulee täyttää ympäristöön soveltuvaan tasoon ja metsästä.
- Istutettava alueen osa, jolle on istutettava kasvuita ja pensaita. Alueen käyttö voidaan jättää torjellisesti huokkuihin ja teollisuuslaitteiden käyttöön. Alueella oleva ajoväylä.
- Eristyskoriste.
- Ajoneuvoliittymän liikennöintin sijainti. Valonkatotien alueella tapahtuva liikenne on sallittua.
- Katualueen rajan osa, jonka kohdalla ei saa järjestää ajoneuvoliittymää.
- Alueella oleva puusto on säilytettävä siten, että sallitaan vain mahdollisen puuston kantoa tarvittavat toimenpiteet. Alueella on myös kaivaa ja soraotetta kielletty. Vahvat soraotukset tulee täyttää ympäristöön soveltuvaan tasoon ja metsästä.
- Pohjaviesi. Pohjaviesi otetaan suoja-alue, jolle ei saa pitää ilman vesiloikkeen luvun saamista varasto-, säilöntä-, jätteen, viemäriä tai laastoa, mikä lisää tai muuta veden laatua vaikuttavasti otetta voi päästä pohjaveen, eikä myöskään suorittaa sellaista toimintaa, joka vaarantaisi pohjaviesiä tai huonontaa otettavan veden laatua.

**YMPÄRISTÖN ASEMAKAAVAMERKINTÖJÄ JA -MÄÄRYKSIÄ:**

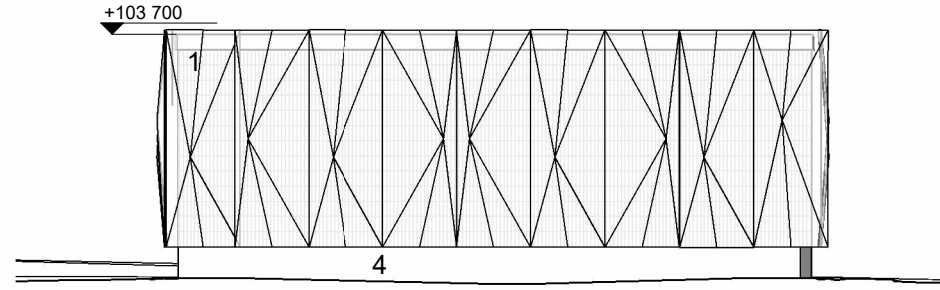
- Asuinrakennuksen korttelialue.
- Omatrakennusten ja muiden enintään kahden perheen talojen korttelialue.
- Asunto- tai liiketontti.
- Asunto- tai liiketontti.
- Asuun- tai liiketontin korttelialue.
- Asuun- tai liiketontin korttelialue vain henkilöautoja varten.
- Yhdistettyjen liike- ja asuun- ja varustusrakennusten korttelialue.
- Korttelisuostontti.
- Pientteollisuusontti.
- Käsiteollisuusrakennuksen korttelialue.
- Pientteollisuusrakennuksen korttelialue.
- Pientteollisuus- ja varustusrakennuksen korttelialue.
- Teollisuus- ja varustusrakennuksen korttelialue.
- Teollisuus- ja varustusrakennuksen korttelialue.
- Puistoluok.
- Puistoluok.
- Yhdyskuntateknistä huoltotoimenpiteiden rakennusten ja laitosten korttelialue.
- Yhdyskuntateknistä huoltotoimenpiteiden rakennusten ja laitosten korttelialue.
- Yhdyskuntateknistä huoltotoimenpiteiden rakennusten ja laitosten korttelialue.
- Yhdyskuntateknistä huoltotoimenpiteiden rakennusten ja laitosten korttelialue.
- Yhdyskuntateknistä huoltotoimenpiteiden rakennusten ja laitosten korttelialue.
- Yhdyskuntateknistä huoltotoimenpiteiden rakennusten ja laitosten korttelialue.
- Yhdyskuntateknistä huoltotoimenpiteiden rakennusten ja laitosten korttelialue.
- Yhdyskuntateknistä huoltotoimenpiteiden rakennusten ja laitosten korttelialue.
- Yhdyskuntateknistä huoltotoimenpiteiden rakennusten ja laitosten korttelialue.
- Yhdyskuntateknistä huoltotoimenpiteiden rakennusten ja laitosten korttelialue.
- Yhdyskuntateknistä huoltotoimenpiteiden rakennusten ja laitosten korttelialue.
- Yhdyskuntateknistä huoltotoimenpiteiden rakennusten ja laitosten korttelialue.
- Yhdyskuntateknistä huoltotoimenpiteiden rakennusten ja laitosten korttelialue.
- Yhdyskuntateknistä huoltotoimenpiteiden rakennusten ja laitosten korttelialue.
- Yhdyskuntateknistä huoltotoimenpiteiden rakennusten ja laitosten korttelialue.
- Yhdyskuntateknistä huoltotoimenpiteiden rakennusten ja laitosten korttelialue.
- Yhdyskuntateknistä huoltotoimenpiteiden rakennusten ja laitosten korttelialue.
- Yhdyskuntateknistä huoltotoimenpiteiden rakennusten ja laitosten korttelialue.
- Yhdyskuntateknistä huoltotoimenpiteiden rakennusten ja laitosten korttelialue.
- Yhdyskuntateknistä huoltotoimenpiteiden rakennusten ja laitosten korttelialue.

Muutos	Pvm	Kuvaus	Tekijä
		KÄYTETTY KORKEUSJÄRJESTELMÄ N2000	
		VIRANOMAISMERKINNÄT	
		PIIRUSTUSLAJI PÄÄPIIRUSTUS	
		PIIRUSTUKSEN SISÄLTÖ Asemapiirustus	MITTAKAAVAT As indicated
		Hiedanraitti 4 33400 Tampere	
		Tampereen Vesi	

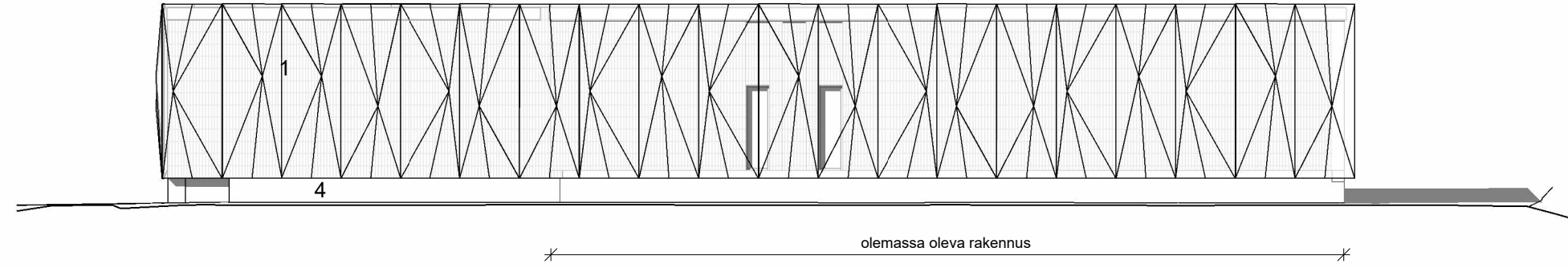


### Julkisivumateriaalit

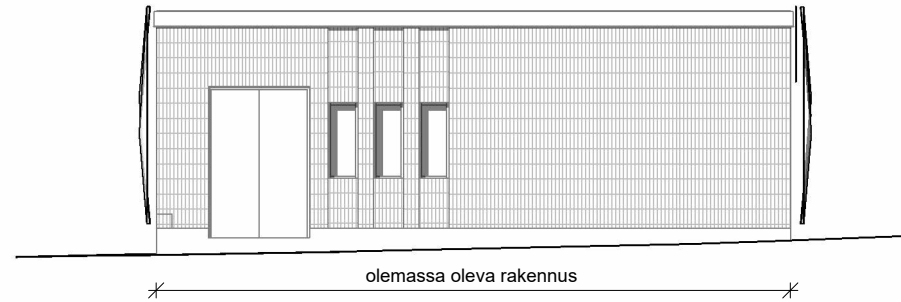
1. Cor-ten teräs verkko
2. Alumiini, harmaa
3. Tiililaatta, punainen
4. Sokkeli, betoni harmaa



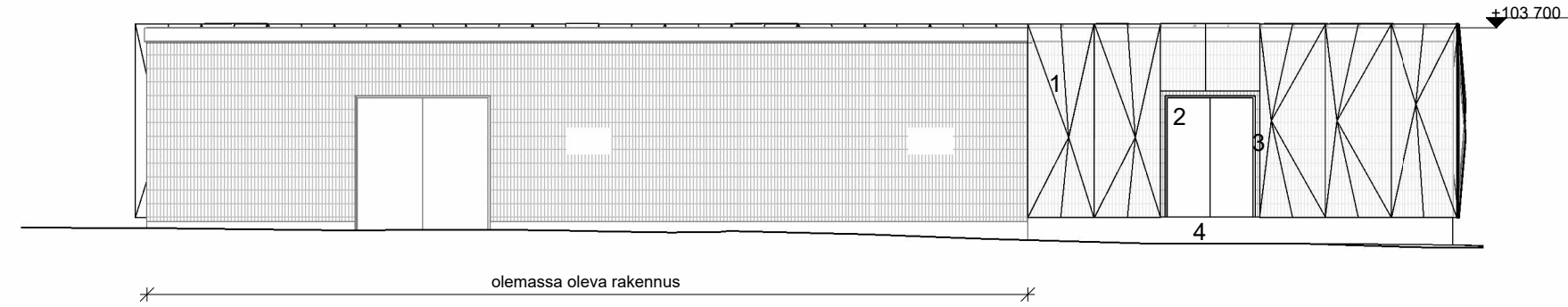
Julkisivu etelään 1 : 150



Julkisivu itään 1 : 150



Julkisivu pohjoiseen 1 : 150



Julkisivu länteen 1 : 150

Muutos	Pvm	Kuvaus	Tekijä
--------	-----	--------	--------

K.O.SA	KORTTELI/TILA	TONTTI/RNo	KÄYTETTY KORKEUSJÄRJESTELMÄ	N2000
263	9903	0000	VIRANOMAISMERKINNÄT	

RAKENNUSTOIMENPIDE	PIIRUSTUSLAJI
Laajennus	PÄÄPIIRUSTUS

PÄIVÄYS  
**24.10.2023**

PIIRUSTUKSEN SISÄLTÖ	MITTAKAAVAT
Julkisivut	1 : 150

Hiedanrannan pumppaamo  
Hiedanraitti 4  
33400 Tampere  
Tampereen Vesi

SUUN.ALA	TYÖ No	PIIR No
<b>bst</b> arkkitehdit FINLAYSONINKATU 5, 33210 TAMPERE PUH 010 439 7500	Sergej Von Bagh Arkkitehti SAFA SHU PIIRTÄJÄ	<b>AR</b> 005 101
	03046	

03046 Hiedanrannan.rvt  
pumppaamo\_Central\_2023